

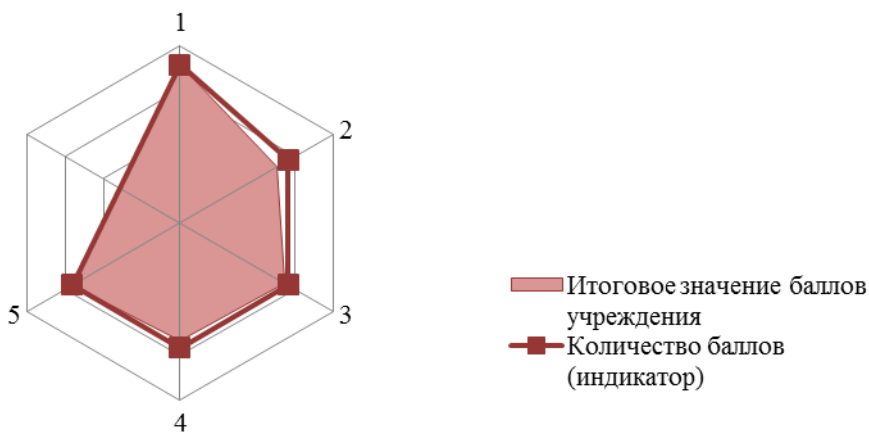
## Сведения по показателям мониторинга эффективности деятельности учреждения

### Муниципальное автономное учреждение культуры «Культурно- досуговый центр «Дружба»

#### 1. Позиция учреждения по основным показателям мониторинга

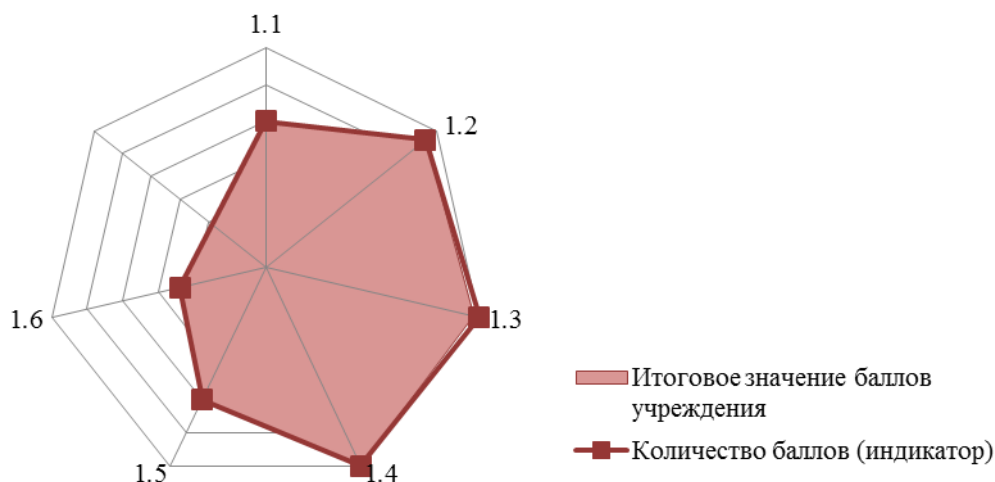
№	Наименование показателя	Итоговое значение баллов учреждения	Количество баллов (индикатор)
1	Основная деятельность	139	140
2	Деятельность по повышению эффективности работы	33	50
3	Информационное обеспечение	44	50
4	Кадровое обеспечение	40	50
5	Нормативно-правовая, финансово-экономическая и хозяйственная деятельность, исполнительская дисциплина руководителя	50	50
<b>Итого:</b>		<b>307</b>	<b>340</b>

#### Позиция учреждения по основным показателям мониторинга



## 2. Результаты учреждения по направлениям деятельности

### 1. Основная деятельность



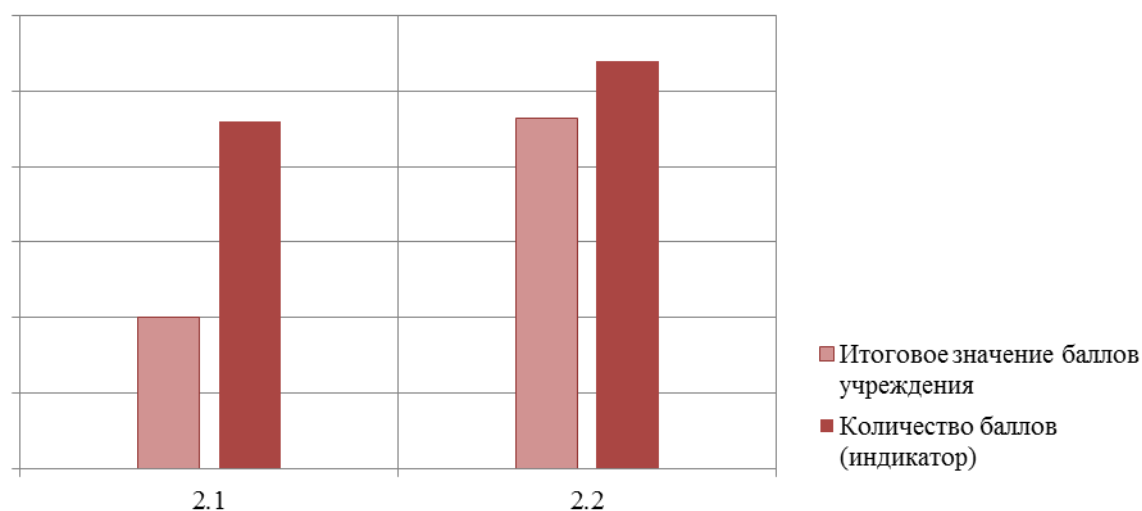
№ п/п	Наименование показателя эффективности деятельности учреждения (руководителя)	Критерии оценки	Данные		Баллы		
			Контрольное значение	Фактический результат	Количество баллов (индикатор)	Количество баллов учреждения	Итоговое значение баллов учреждения
<b>1. Основная деятельность учреждения культуры:</b>					<b>140</b>		<b>139</b>
<b>1.1</b>	<b>Соответствие деятельности учреждения законодательству Российской Федерации, законодательству субъекта Российской Федерации, нормативным правовым актам органов местного самоуправления, уставу учреждения, коллективному договору, соглашениям, локальным нормативным актам:</b>				<b>20</b>		<b>20</b>
1.1.1	Отсутствие или наличие предписаний надзорных органов	Наличие предписаний надзорных органов (наличие - 0; отсутствие - 1)	<b>1</b>	1	<b>10</b>	10	<b>10,0</b>
1.1.2	Отсутствие или наличие обоснованных жалоб и обращений граждан	Наличие обоснованных жалоб и обращений граждан (наличие - 0; отсутствие - 1)	<b>1</b>	1	<b>10</b>	10	<b>10,0</b>
<b>1.2</b>	<b>Участие учреждения в реализации стратегических проектов стратегической программы «Екатеринбург – мегаполис культуры и искусства»:</b>				<b>28</b>		<b>28</b>
	Выполнение стратегического проекта "Екатеринбург - территория творчества"						
1.2.1	Выполнение мероприятий в соответствии с планом и достижение показателей эффективности стратегических проектов:	1. Доля населения, участвующего в платных культурно-досуговых мероприятиях (%) из расчёта:	<b>26%</b>	34%	<b>10</b>	10	<b>10,0</b>
		1.1. Число участников культурно-досуговых мероприятий (тыс. чел)	<b>34</b>	41 263	<b>8</b>	8	<b>8,0</b>
		1.2. Число участников платных культурно-досуговых мероприятий (тыс. чел)	<b>9</b>	13 870	<b>10</b>	10	<b>10,0</b>
<b>1.3</b>	<b>Участие в реализации Основных направлений деятельности Администрации города Екатеринбурга по социально-экономическому развитию МО «город Екатеринбург»</b>				<b>30</b>		<b>29</b>

№ п/п	Наименование показателя эффективности деятельности учреждения (руководителя)	Критерии оценки	Данные		Баллы		
			Контрольное значение	Фактический результат	Количество баллов (индикатор)	Количество баллов учреждения	Итоговое значение баллов учреждения
1.3.1	Исполнение мероприятий в соответствии с планом и достижение контрольных показателей социально-экономического развития МО "город Екатеринбург":	1. Доход учреждения от предпринимательской и иной приносящей доход деятельности (включая благотворительную и спонсорскую помощь) (тыс. руб.)	<b>3679</b>	4 430	<b>10</b>	10	<b>10,0</b>
		В том числе от оказания платных услуг (тыс. руб.)	<b>1150</b>	4 430	<b>10</b>	10	<b>10,0</b>
		2. Среднемесячная заработная плата одного работающего в учреждении (без совместителей) (руб.)	<b>20581</b>	22 751	<b>4</b>	4	<b>4,0</b>
		3. Выручка от продажи билетов (млн. руб.)	<b>1,15</b>	1,0	<b>6</b>	5	<b>5,2</b>
<b>1.4</b>	<b>Обеспечение качества услуг, предоставляемых учреждением</b>				<b>30</b>		<b>30</b>
1.4.1	Участие в программе по формированию публичной независимой системы оценки качества работы муниципальных учреждений, оказывающих социальные услуги в сфере культуры, и результаты оценки	1. Участие в программе (да - 1; нет - 0)	<b>1</b>		<b>10</b>	0,0	<b>0,00</b>
		2. Уровень удовлетворенности качеством предоставления учреждением муниципальных услуг по результатам публичной независимой оценки (%) из расчета:	<b>85%</b>	0%	<b>10</b>	0	<b>0,0</b>
		2.1 Количество горожан, принявших участие в опросе (чел.)	<b>x</b>		<b>x</b>	x	<b>x</b>
		2.2 Количество горожан из числа опрошенных, удовлетворенных качеством предоставления учреждением муниципальных услуг (чел.)	<b>x</b>		<b>x</b>	x	<b>x</b>
1.4.2	Наличие и использование локальной системы мониторинга удовлетворенности горожан качеством муниципальных услуг	1. Наличие и использование локальной системы мониторинга удовлетворенности горожан качеством муниципальных услуг (наличие - 1; отсутствие - 0)	<b>1</b>	1	<b>10</b>	10	<b>10,0</b>
		2. Уровень удовлетворенности горожан качеством предоставляемых учреждением муниципальных услуг по результатам локального мониторинга (%) из расчета:	<b>85%</b>	100%	<b>10</b>	10	<b>10,0</b>
		2.1 Количество горожан, принявших участие в опросе (чел.)	<b>x</b>	646	<b>x</b>	x	<b>x</b>
		2.2 Количество горожан из числа опрошенных, удовлетворенных качеством предоставляемых учреждением муниципальных услуг (чел.)	<b>x</b>	646	<b>x</b>	x	<b>x</b>
1.4.3	Доля мероприятий, рассчитанных на обслуживание социально менее защищенных групп населения: детей и подростков, пенсионеров, людей с ограниченными возможностями здоровья и т.п.	1. Доля мероприятий, рассчитанных на обслуживание социально менее защищенных групп населения: детей и подростков, пенсионеров, людей с ограниченными возможностями здоровья и т.п. (% от общего числа проводимых	<b>5%</b>	61%	<b>5</b>	5	<b>5,0</b>

№ п/п	Наименование показателя эффективности деятельности учреждения (руководителя)	Критерии оценки	Данные		Баллы		
			Контрольное значение	Фактический результат	Количество баллов (индикатор)	Количество баллов учреждения	Итоговое значение баллов учреждения
	(% от общего числа проводимых мероприятий)	мероприятий) из расчета:					
		1.1. Общее число проводимых мероприятий (ед.)	<b>х</b>	530	<b>х</b>	<b>х</b>	<b>х</b>
		1.2. Количество мероприятий, рассчитанных на обслуживание социально менее защищенных групп населения: детей и подростков, пенсионеров, людей с ограниченными возможностями здоровья и т.п.(ед.)	<b>х</b>	324	<b>х</b>	<b>х</b>	<b>х</b>
		2. Уровень удовлетворенности горожан - социально менее защищенных групп населения: детей и подростков, пенсионеров, людей с ограниченными возможностями здоровья и т.п. - качеством предоставляемых учреждением муниципальных услуг по результатам локального мониторинга (%) из расчета:	<b>85%</b>	100%	<b>5</b>	<b>5</b>	<b>5,0</b>
		2.1 Количество горожан - социально менее защищенных групп населения: дети и подростки, пенсионеры, люди с ограниченными возможностями здоровья и т.п., принявших участие в опросе (чел.)	<b>х</b>	430	<b>х</b>	<b>х</b>	<b>х</b>
		2.2 Количество горожан - социально менее защищенных групп населения: дети и подростки, пенсионеры, люди с ограниченными возможностями здоровья и т.п., принявших участие в опросе и удовлетворенных качеством предоставляемых учреждением муниципальных услуг (чел.)	<b>х</b>	430	<b>х</b>	<b>х</b>	<b>х</b>
<b>1.5</b>	<b>Обеспечение формирования системы инновационной социокультурной деятельности учреждения</b>				<b>20</b>	<b>20</b>	
1.5.1	Наличие долгосрочной программы инновационного развития учреждения	1. Наличие концепции и стратегической программы развития (наличие - 1; отсутствие - 0)	<b>1</b>	1	<b>10</b>	10	<b>10,0</b>
		2. Наличие концепции и стратегической программы развития, получивших положительную экспертную оценку учредителя (да - 1; нет - 0)	<b>1</b>		<b>10</b>	0,0	<b>0,00</b>
1.5.2	Наличие локальных нормативных актов и ресурсов, обеспечивающих реализацию долгосрочной программы	Наличие локальных нормативных актов и ресурсов, обеспечивающих реализацию долгосрочной программы инновационного	<b>1</b>	1	<b>10</b>	10	<b>10,0</b>

№ п/п	Наименование показателя эффективности деятельности учреждения (руководителя)	Критерии оценки	Данные		Баллы		
			Контрольное значение	Фактический результат	Количество баллов (индикатор)	Количество баллов учреждения	Итоговое значение баллов учреждения
	инновационного развития учреждения	развития учреждения (наличие - 1; отсутствие - 0)					
<b>1.6</b>	<b>Обеспечение комплексной безопасности учреждения и пребывающих в нем граждан</b>				<b>12</b>		<b>12</b>
1.6.1	Соблюдение мер противопожарной безопасности	Соблюдение мер противопожарной безопасности (соблюдение - 1; нет - 0)	1	1	2	2	2,0
1.6.2	Соблюдение мер антитеррористической безопасности	Соблюдение мер антитеррористической безопасности (соблюдение - 1; нет - 0)	1	1	2	2	2,0
1.6.3	Соблюдение правил по охране труда	Соблюдение правил по охране труда (соблюдение - 1; нет - 0)	1	1	2	2	2,0
1.6.4	Соблюдение санитарно-гигиенических правил	Соблюдение санитарно-гигиенических правил (соблюдение - 1; нет - 0)	1	1	2	2	2,0
1.6.5	Обеспечение безопасности посетителей во время пребывания в учреждении (отсутствие несчастных случаев)	Обеспечение безопасности посетителей во время пребывания в учреждении (отсутствие несчастных случаев - 1; нет - 0)	1	1	2	2	2,0
1.6.6	Проведение профилактических, оздоровительных мероприятий с работниками учреждения	Проведение профилактических, оздоровительных мероприятий с работниками учреждения (проведение - 1; нет - 0)	1	1	2	2	2,0

## 2. Деятельность по повышению эффективности работы

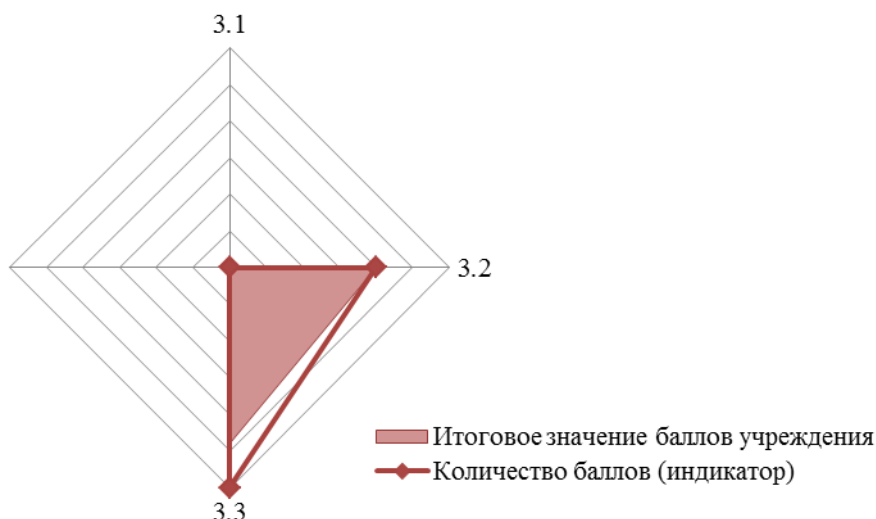


№	Наименование показателя	Критерии оценки	Данные	Баллы
---	-------------------------	-----------------	--------	-------

п/п	эффективности деятельности учреждения (руководителя)		Контрольное значение	Фактический результат	Количество баллов (индикатор)	Количество баллов учреждения	Итоговое значение баллов учреждения
<b>2. Деятельность по повышению эффективности работы учреждения:</b>					<b>50</b>		<b>33</b>
<b>2.1</b>	<b>Обеспечение повышения эффективности основных направлений деятельности учреждения</b>				<b>23</b>		<b>10</b>
2.1.1	Выполнение плана мероприятий по повышению эффективности работы учреждения («дорожной карты») (за исключением выполнения плана мероприятий по работе с кадрами):	1. Расширение спектра муниципальных услуг:					
		Доля новых услуг в общем количестве реализуемых услуг (%) из расчета:	<b>10%</b>	0%	<b>5</b>	0	<b>0,0</b>
		Общее количество реализуемых услуг, не связанных с основной деятельностью учреждения (ед.)	x	0	x	x	x
		Количество новых не связанных с основной деятельностью учреждения услуг, запущенных в реализацию в отчетный период (ед.)	x	0	x	x	x
		2. Участие в оптимизации структуры городской сферы культуры, в том числе:					
		2.1. Наличие единиц - бывших самостоятельных учреждений, присоединенных к учреждению в результате реорганизации в отчетный период (наличие - 1; отсутствие - 0)	<b>1</b>	0	<b>4</b>	0	<b>0,0</b>
	2.2. Изменение типа учреждения в отчетный период (изменение - 1; нет - 0)	<b>1</b>	0	<b>4</b>	0	<b>0,0</b>	
2.1.2	Достижение целевых показателей (индикаторов) эффективности работы учреждения (за исключением целевых показателей уровня и распределения заработной платы)	3. Уровень удовлетворенности посетителей услугами учреждения (%) в соответствии с разделами 1.4.1 и 1.4.2	<b>85%</b>	100%	x	x	x
		4. Предоставление муниципальных услуг в электронном виде в соответствии с разделом 3.2.1	<b>1</b>	1	<b>10</b>	10	<b>10,0</b>
<b>2.2</b>	<b>Обеспечение повышения эффективности деятельности учреждения, направленной на работу с кадрами</b>				<b>27</b>		<b>23</b>
2.2.1	Соблюдение установленных учреждению показателей соотношения средней заработной платы соответствующей категории работников учреждения и доведения их в установленные сроки до со средней заработной платой в субъекте Российской Федерации – Свердловской области	1. Соотношение средней заработной платы работников учреждений культуры и средней заработной платы по экономике Свердловской области:					
		1.1. Средняя заработная плата по экономике Свердловской области (руб.)	x	29937	x	x	x
		1.2. Среднемесячная заработная плата работников учреждения (руб.) (в соответствии с разделом 1.3.1 (2))	<b>20581</b>	22751	x	x	x
		1.3. Отношение среднемесячной заработной платы к средней	<b>64,9%</b>	76%	<b>8</b>	8	<b>8,0</b>

№ п/п	Наименование показателя эффективности деятельности учреждения (руководителя)	Критерии оценки	Данные		Баллы		
			Контрольное значение	Фактический результат	Количество баллов (индикатор)	Количество баллов учреждения	Итоговое значение баллов учреждения
		заработной плате по экономике Свердловской области (%)					
		2. Повышение заработной платы работников учреждений культуры путем привлечения не менее одной трети средств от приносящей доход деятельности:					
		2.1. Доход учреждения от предпринимательской и иной приносящей доход деятельности (включая благотворительную и спонсорскую помощь) (тыс. руб.) (в соответствии с разделом 1.3.1 (1))	<b>3679</b>	4430	<b>x</b>	<b>x</b>	<b>x</b>
		2.2. Средства, полученные от предпринимательской и иной приносящей доход деятельности и направленные в фонд оплаты труда (с учетом начислений на фонд оплаты труда) (тыс. руб.)	<b>x</b>	1 047	<b>x</b>	<b>x</b>	<b>x</b>
		2.3. Доля средств, полученных от предпринимательской и иной приносящей доход деятельности и направленных в фонд оплаты труда (с учетом начислений на фонд оплаты труда), от общего дохода учреждения от предпринимательской и иной приносящей доход деятельности (%)	<b>33%</b>	24%	<b>8</b>	<b>6</b>	<b>5,7</b>
2.2.2	Соблюдение установленной учредителем доли оплаты труда основного персонала и прочих работников (административно-управленческого, вспомогательного персонала и др.) в фонде оплаты труда учреждения	1. Обеспечение дифференциации оплаты труда основного и прочего персонала, оптимизация расходов на административно-управленческий и вспомогательный персонал учреждений культуры с учетом предельной доли (не более 40 процентов) расходов на оплату их труда в фонде оплаты труда учреждения:					
		1.1. Общие расходы на оплату труда (тыс. руб.)	<b>x</b>	8 736	<b>x</b>	<b>x</b>	<b>x</b>
		1.2. Расходы на оплату труда основного персонала (тыс. руб.)	<b>x</b>	4 271	<b>x</b>	<b>x</b>	<b>x</b>
		1.3. Отношение расходов на оплату труда основного персонала к общим расходам на оплату труда (%)	<b>60%</b>	49%	<b>8</b>	<b>7</b>	<b>6,5</b>
		2. Наличие мониторинга численности и размеров заработной платы работников учреждения (наличие - 1; отсутствие - 0)	<b>1</b>	1	<b>3</b>	<b>3</b>	<b>3,0</b>

### 3. Информационное обеспечение

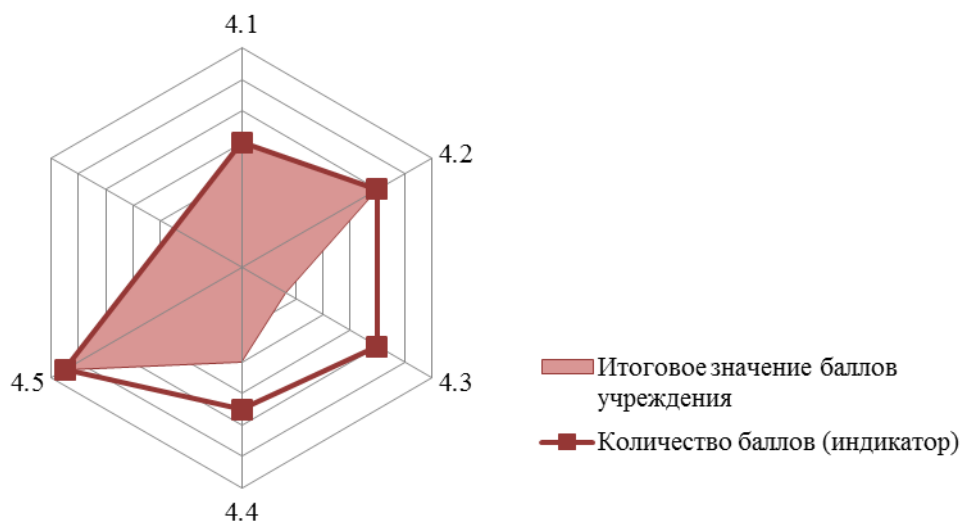


№ п/п	Наименование показателя эффективности деятельности учреждения (руководителя)	Критерии оценки	Данные		Баллы		
			Контрольное значение	Фактический результат	Количество баллов (индикатор)	Количество баллов учреждения	Итоговое значение баллов учреждения
<b>3. Информационное обеспечение деятельности учреждения культуры:</b>					<b>50</b>		<b>44</b>
<b>3.1</b>	<b>Соответствие информационной деятельности учреждения требованиям законодательства Российской Федерации</b>				<b>0</b>		<b>0</b>
3.1.1	Наличие актуальной, полной и общедоступной информации о деятельности учреждения на его официальном сайте (странице)	Наличие (да - 1; нет - 0)	<b>1</b>		<b>10</b>	0,0	<b>0,00</b>
3.1.2	Предоставление достоверной информации в соответствии с установленными показателями по утвержденным формам с соблюдением сроков на федеральном портале: <a href="http://www.bus.gov.ru">http://www.bus.gov.ru</a>	Предоставление (да - 1; нет - 0)	<b>1</b>		<b>10</b>	0,0	<b>0,00</b>
<b>3.2</b>	<b>Использование информационных технологий в дистанционной деятельности и создании виртуальных объектов</b>				<b>20</b>		<b>20</b>
3.2.1	Наличие работы с удаленными пользователями (дистанционное информационное обслуживание, электронная продажа билетов и др.)	Наличие работы с удаленными пользователями (дистанционное информационное обслуживание, электронная продажа билетов и др.) (наличие - 1; отсутствие - 0)	<b>1</b>	<b>1</b>	<b>x</b>	<b>x</b>	<b>x</b>
3.2.2	Создание виртуальных площадок, залов, фестивалей, выставок и др.	1. Общее количество виртуальных площадок учреждения (ед.)	<b>1</b>	<b>3</b>	<b>8</b>	<b>8</b>	<b>8,0</b>
		2. Количество новых виртуальных площадок, запущенных в реализацию в отчетный период (ед.)	<b>1</b>	<b>1</b>	<b>4</b>	<b>4</b>	<b>4,0</b>
3.2.3	Рост числа потребителей услуг учреждения, предоставляемых в	1. Число потребителей услуг учреждения, предоставляемых в	<b>9 360</b>	<b>10955</b>	<b>x</b>	<b>x</b>	<b>x</b>



№ п/п	Наименование показателя эффективности деятельности учреждения (руководителя)	Критерии оценки	Данные		Баллы		
			Контрольное значение	Фактический результат	Количество баллов (индикатор)	Количество баллов учреждения	Итоговое значение баллов учреждения
	электронном виде	электронном виде (чел.)					
		2. Динамика роста числа потребителей услуг учреждения, предоставляемых в электронном виде	1	1	4	4,0	4,00
3.2.4	Отсутствие жалоб со стороны потребителей на качество услуг, предоставляемых в электронном виде	Отсутствие жалоб со стороны потребителей на качество услуг, предоставляемых в электронном виде (отсутствие - 1; наличие - 0)	1	1	4	4	4,0
<b>3.3</b>	<b>Уровень информационной открытости учреждения</b>				<b>30</b>		<b>24</b>
3.3.1	Рост числа посещений Интернет-сайта (страницы) учреждения	1. Число посещений Интернет-сайта (страницы) учреждения (ед.)	#####	3E+06	x	x	x
		2. Динамика роста числа посещений Интернет-сайта (страницы) учреждения	1	1	6	6,0	6,00
3.3.2	Количество изданных буклетов, афиш, каталогов, научно-исследовательских трудов, альбомов, путеводителей, краеведческой и иной литературы по профильной деятельности учреждения	1. Количество изданий всего, в том числе:	5	89	6	6	6,0
		1.1 Изданных каталогов, буклетов (ед.)	x	42	x	x	x
		1.2 Изданных афиш (ед.)	x	47	x	x	x
		1.3 Других изданий (ед.)	x	0	x	x	x
3.3.3	Публикации и освещение деятельности учреждения в средствах массовой информации и профессиональных изданиях	1. Количество публикаций всего, в том числе:	5	16	6	6	6,0
		1.1 Публикаций в СМИ (с учетом интернет-изданий) (ед.)	x	16	x	x	x
		1.2 Публикаций в профессиональных изданиях (ед.)	x	0	x	x	x
		2. Количество размещений информации учреждения на мультимедийных экранах (ед.)	5	0	6	0	0,0
		3. Количество размещений информации учреждения на информационных муниципальных ресурсах (ед.)	5	82	6	6	6,0

#### 4. Кадровое обеспечение



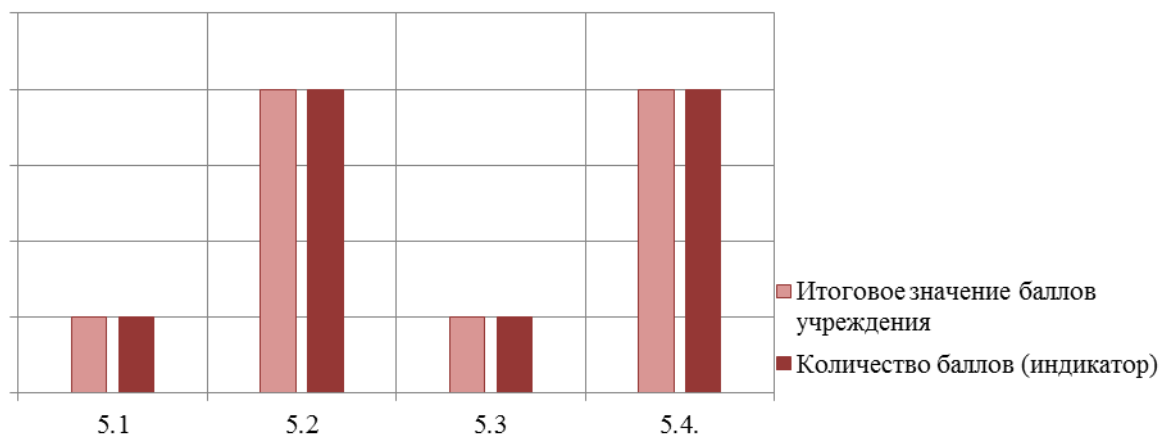
№ п/п	Наименование показателя эффективности деятельности учреждения (руководителя)	Критерии оценки	Данные		Баллы							
			Контрольное значение	Фактический результат	Количество баллов (индикатор)	Количество баллов учреждения	Итоговое значение баллов учреждения					
<b>4. Кадровое обеспечение деятельности учреждения культуры:</b>					<b>50</b>		<b>40</b>					
4.1	<b>Укомплектованность учреждения работниками, непосредственно оказывающими услуги в области культуры и искусства</b>				<b>8</b>		<b>8</b>					
4.1.1	Заполненность штатной численности персонала в течение года	1. Укомплектованность учреждения кадрами - специалистами и руководящими работниками, занимающими должности работников культуры и искусства (в соответствии с перечнем должностей, содержащимся в Приложении 1 к Положению о системе оплаты труда работников муниципальных бюджетных, автономных учреждений культуры и муниципальных бюджетных, автономных образовательных учреждений культуры, реализующих образовательные программы дополнительного образования детей, муниципального образования «город Екатеринбург»), - отношение количества фактически занятых ставок к количеству ставок по штатному расписанию (%), из расчета:	<b>100%</b>	100%	<b>4</b>	4	<b>4,0</b>					
1.1. Количество ставок по штатному расписанию (ед.)								<b>x</b>	46,00	<b>x</b>	<b>x</b>	<b>x</b>
1.2. Количество фактически занятых ставок (ед.)								<b>x</b>	46,00	<b>x</b>	<b>x</b>	<b>x</b>
2. Доля штатных работников, занимающих должности работников культуры и искусства (в соответствии								<b>64%</b>	100%	<b>4</b>	4	<b>4,0</b>

№ п/п	Наименование показателя эффективности деятельности учреждения (руководителя)	Критерии оценки	Данные		Баллы		
			Контрольное значение	Фактический результат	Количество баллов (индикатор)	Количество баллов учреждения	Итоговое значение баллов учреждения
		с перечнем должностей, содержащимся в Приложении 1 к Положению о системе оплаты труда работников муниципальных бюджетных, автономных учреждений культуры и муниципальных бюджетных, автономных образовательных учреждений культуры, реализующих образовательные программы дополнительного образования детей, муниципального образования «город Екатеринбург») (%)					
		2.1. Общее количество работников учреждения с учетом внешних совместителей (чел.)	х	31,00	х	х	х
		2.2. Общее количество работников учреждения без учета внешних совместителей (чел.)	х	31,00	х	х	х
<b>4.2</b>	<b>Повышение уровня квалификации работников учреждения</b>				<b>10</b>		<b>10</b>
4.2.1	Доля специалистов, получивших дополнительное профессиональное образование (повышение квалификации, стажировка, профессиональная переподготовка), от общей численности специалистов учреждения культуры (без учета внешних совместителей) (в%)	1. Доля работающих в учреждении, получивших дополнительное профессиональное образование (повышение квалификации, стажировка, профессиональная переподготовка), от общей численности специалистов учреждения культуры (без учета внешних совместителей) (%), из расчета:	<b>10%</b>	13%	<b>5</b>	5	<b>5,0</b>
		1.1. Общая численность работающих в учреждении (без учета внешних совместителей) (чел.)	х	31,00	х	х	х
		1.2. Численность работающих в учреждении (без учета внешних совместителей), получивших дополнительное профессиональное образование (повышение квалификации, стажировка, профессиональная переподготовка) (чел.)	х	4,00	х	х	х
4.2.2	Соблюдение установленных сроков получения специалистами дополнительного профессионального образования	Соблюдение установленных сроков получения специалистами дополнительного профессионального образования (соблюдение - 1; нет - 0)	<b>1</b>	1,00	<b>5</b>	5	<b>5,0</b>
<b>4.3</b>	<b>Наличие кадров высшей квалификации</b>				<b>10</b>		<b>3</b>
4.3.1	Количество работников, имеющих ученые степени, государственные награды, почетные звания в области культуры и искусства, в	1. Доля работников, имеющих ученые степени, государственные награды, почетные звания (без учета внешних совместителей) (%)	<b>5%</b>	3%	<b>5</b>	3	<b>3,2</b>
		1.1. Общая численность работающих в	х	31	х	х	х

№ п/п	Наименование показателя эффективности деятельности учреждения (руководителя)	Критерии оценки	Данные		Баллы		
			Контрольное значение	Фактический результат	Количество баллов (индикатор)	Количество баллов учреждения	Итоговое значение баллов учреждения
	области образования	учреждении (без учета внешних совместителей) (чел.) в соответствии с разделом 4.2.1 (1.1)					
		1. Численность работников учреждения, имеющих ученые степени, государственные награды, почетные звания (без учета внешних совместителей) (чел.)	х	1	х	х	х
4.3.2	Количество работников, удостоенных ученых степеней, государственных наград, почетных званий в области культуры и искусства, в области образования в течение календарного года	1. Количество работников (без учета внешних совместителей), удостоенных ученых степеней, государственных наград, почетных званий в области культуры и искусства в течение отчетного периода (чел.)	1	0,00	5	0	0,0
<b>4.4</b>	<b>Публичное признание результатов деятельности работников учреждения</b>				<b>9</b>		<b>6</b>
4.4.1	Представление результатов деятельности работников учреждения на творческих и методических мероприятиях городского уровня и выше, наличие публикаций	1. Результаты деятельности работников учреждения на творческих и методических мероприятиях городского уровня и выше, наличие публикаций	4	2	6	3	3,0
		1.1. Участие работников учреждения (без учёта внешних совместителей) в научно-практических конференциях (число участников-докладчиков) и творческих мероприятиях (число участников творческих мероприятий) (чел.)	х	2	х	х	х
		1.2. Количество публикаций работников учреждения (за исключением публикаций, указанных ранее) (ед.)	х	0	х	х	х
		1.3. Количество работников и руководителей учреждения, обладателей премий городского уровня и выше, в том числе премий за инновационную проектную и методическую деятельность (чел.)	х	0	х	х	х
4.4.2	Наличие системы электронного мониторинга результатов профессиональной деятельности работников	Наличие системы электронного мониторинга результатов профессиональной деятельности работников (наличие - 1; отсутствие - 0)	1	1	3	3	3,0
<b>4.5</b>	<b>Уровень организации кадровой работы</b>				<b>13</b>		<b>13</b>
4.5.1	Отсутствие обоснованных официальных обращений по вопросам неурегулированных конфликтных ситуаций, фактов социальной напряженности в коллективе учреждения	Наличие или отсутствие обоснованных официальных обращений по вопросам неурегулированных конфликтных ситуаций, фактов социальной напряженности в коллективе учреждения (наличие обоснованных обращений - 0; отсутствие - 1)	1	1	5	5	5,0

№ п/п	Наименование показателя эффективности деятельности учреждения (руководителя)	Критерии оценки	Данные		Баллы		
			Контрольное значение	Фактический результат	Количество баллов (индикатор)	Количество баллов учреждения	Итоговое значение баллов учреждения
4.5.2	Наличие трудовых договоров (эффективных контрактов) с работниками учреждения	1. Общее количество работников учреждения (с учетом внешних совместителей) (чел.)	х	31	х	х	х
		2. Количество работников учреждения, заключивших дополнительные соглашения к трудовым договорам (новые трудовые договоры) в связи с введением «эффективного контракта» (чел.)	х	31	х	х	х
		3. Доля работников, заключивших дополнительные соглашения к трудовым договорам (новые трудовые договоры) в связи с введением «эффективного контракта», от общего количества работников учреждения (%)	20%	100%	8	8	8,0
		4. Число дополнительных соглашений к трудовым договорам (новых трудовых договоров) - "эффективных контрактов", получивших положительную экспертную оценку учредителя	х		х	х	х
		5. Доля дополнительных соглашений к трудовым договорам (новых трудовых договоров) - "эффективных контрактов", получивших положительную экспертную оценку учредителя (%)	100%	0%	10	0	0,0

### 5. Нормативно-правовая, финансово-экономическая и хозяйственная деятельность, исполнительская дисциплина руководителя



№ п/п	Наименование показателя эффективности деятельности учреждения (руководителя)	Критерии оценки	Данные		Баллы		
			Контрольное значение	Фактический результат	Количество баллов (индикатор)	Количество баллов учреждения	Итоговое значение баллов учреждения
<b>5. Нормативно-правовая, финансово-экономическая и хозяйственная деятельность учреждения, исполнительская дисциплина руководителя:</b>					<b>50</b>		<b>50</b>
<b>5.1</b>	<b>Соответствие локальных нормативных актов учреждения законодательству Российской Федерации, законодательству субъекта Российской Федерации, нормативным правовым актам органов местного самоуправления</b>				<b>5</b>		<b>5</b>
5.1.1	Отсутствие замечаний к учредительным документам и локальным нормативным актам учреждения	1. Отсутствие замечаний к учредительным документам и локальным нормативным актам учреждения (отсутствие - 1; наличие - 0)	<b>1</b>	1	<b>5</b>	5	<b>5,0</b>
<b>5.2</b>	<b>Эффективность финансово-экономической деятельности учреждения</b>				<b>20</b>		<b>20</b>
5.2.1	Отсутствие замечаний по финансово-экономической деятельности учреждения	1. Отсутствие замечаний по финансово-экономической деятельности учреждения (отсутствие - 1; наличие - 0)	<b>1</b>	1	<b>5</b>	5	<b>5,0</b>
5.2.2	Соблюдение плана финансово-хозяйственной деятельности	1. Соблюдение плана финансово-хозяйственной деятельности (соблюдение - 1; нет - 0)	<b>1</b>	1	<b>5</b>	5	<b>5,0</b>
5.2.3	Выполнение учреждением плана получения средств от иной приносящей доход деятельности	1. Доход учреждения от предпринимательской и иной приносящей доход деятельности (включая благотворительную и спонсорскую помощь) (тыс. руб.) (в соответствии с разделом 1.3.1 (1))	<b>3679</b>	4430	<b>x</b>	x	<b>x</b>
5.2.4	Отсутствие просроченной дебиторской и кредиторской задолженности и нарушений финансово-экономической деятельности учреждения, приведших к нецелевому и неэффективному расходованию бюджетных средств в течение учетного периода	1. Отсутствие просроченной дебиторской и кредиторской задолженности и нарушений финансово-экономической деятельности учреждения, приведших к нецелевому и неэффективному расходованию бюджетных средств в течение учетного периода (отсутствие - 1; наличие - 0)	<b>1</b>	1	<b>5</b>	5	<b>5,0</b>
5.2.5	Отсутствие предписаний контролирующих органов по результатам проверок финансово-хозяйственной деятельности	1. Отсутствие предписаний контролирующих органов по результатам проверок финансово-хозяйственной деятельности (отсутствие - 1; наличие - 0)	<b>1</b>	1	<b>5</b>	5	<b>5,0</b>
<b>5.3</b>	<b>Эффективность хозяйственной деятельности учреждения</b>				<b>5</b>		<b>5</b>
5.3.1	Отсутствие замечаний по организации хозяйственной деятельности учреждения	Отсутствие замечаний по организации хозяйственной деятельности учреждения (отсутствие - 1; наличие - 0)	<b>1</b>	1	<b>5</b>	5	<b>5,0</b>
<b>5.4.</b>	<b>Уровень исполнительской дисциплины руководителя</b>				<b>20</b>		<b>20</b>
5.4.1	Соблюдение сроков, установленных порядков и форм представления сведений, отчетов и статистической отчетности	Соблюдение сроков, установленных порядков и форм представления сведений, отчетов и статистической отчетности (соблюдение - 1; нет - 0)	<b>1</b>	1	<b>10</b>	10	<b>10,0</b>

№ п/п	Наименование показателя эффективности деятельности учреждения (руководителя)	Критерии оценки	Данные		Баллы		
			Контрольное значение	Фактический результат	Количество баллов (индикатор)	Количество баллов учреждения	Итоговое значение баллов учреждения
5.4.2	Своевременное исполнение поручений учредителя	Своевременное исполнение поручений учредителя (исполнение - 1; нет - 0)	<b>1</b>	1	<b>10</b>	10	<b>10,0</b>

Примечание:

Значения разделов 1.4.1 (1); 1.4.1 (2); 1.5.1 (2); 3.1.1; 3.1.2; 4.5.2 (5) при подведении итогов не учитываются